

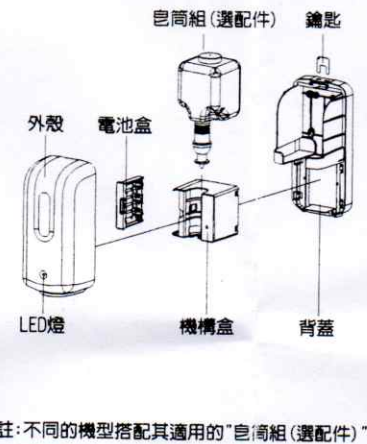
# 消毒機

## 自動給皂機 安裝及使用說明書

### 一. 規格說明:

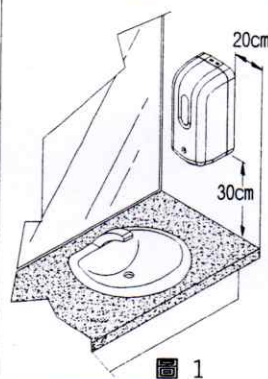
外型尺寸 (寬 x 高 x 深)	126 x 270 x 115 mm (4.96" x 10.63" x 4.53")
皂筒容量	1000 ml (c.c.)
輸入電源型式	DC 9V (AA 1.5V) 鹼性電池6顆
出廠感應距離	自動調整距離
適用環境溫度	4°C - 40°C
感應時間	0.5 - 1 秒
泡沫機型 (SD0801)	出皂液量 約 0.4ml 適用黏度 1.5-10mP.s (泡沫皂液)
滴式機型 (SD0802)	出皂液量 約 1.0 - 2.5ml 適用黏度 5-3500mP.s (洗手類皂液)
噴霧機型 (SD0803)	出皂液量 約 0.5 - 1.5ml 適用黏度 1-5mP.s (酒精類皂液)

### 二. 組合圖及包裝明細表:



圖示	品名	數量	圖示	品名	數量
1	安裝及使用說明書	1張	4	膨脹螺絲套	4顆
2	定位卡	1張	5	固定螺絲	4顆
3	自動給皂機	1台	6	鑰匙	1支
	泡沫皂筒組 (選配件)		7	鹼性電池 AA 1.5V (選配件)	6顆
	滴式皂筒組 (選配件)		註: 各式出皂型態皂筒組請裝入其適用的皂液, 並且不可混用。		
	噴霧皂筒組 (選配件)				

### 三. 標準安裝圖:



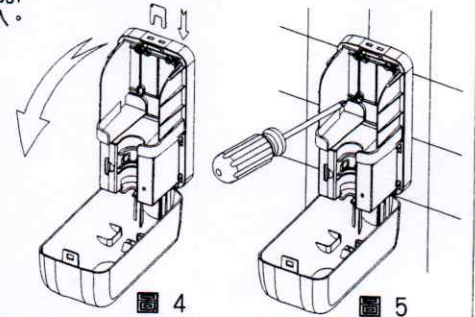
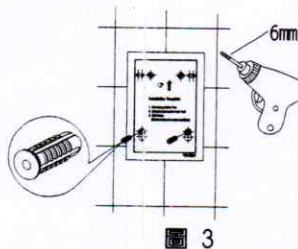
### 四. 安裝前注意事項:

- 請檢查牆面是否平整, 同時將牆壁擦拭乾淨。
- 感應器下方須距離反光物或台面30cm以上。(如圖 1及圖 2所示)

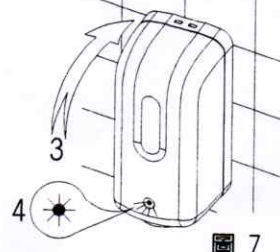
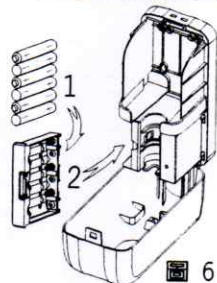


### 五. 安裝步驟:

- 請將定位卡沾水依據建議安裝圖, 貼在牆面適當的位置。
- 依定位卡孔位鑽進四個 Ø6mm 的孔, 撕掉定位卡並將膨脹螺絲套釘入。(如圖 3)
- 鑰匙從工具包中取出, 打開給皂機, 再將給皂機用螺絲固定於牆面。(如圖 4及圖 5)



- 取出電池盒並裝上6顆3號鹼性電池, 裝回電池盒並蓋上外殼, 當外殼蓋上時, LED燈將會閃爍4次, 表示本機正常運作。(如圖 6及圖 7)  
(如果LED指示燈不停的閃爍, 表示有障礙物過近, 請移除障礙物)。

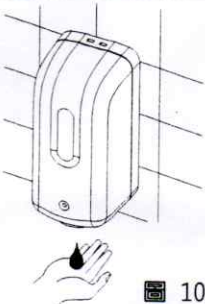


- 給皂機安裝後置放皂筒組前須先感應運轉1至2次, 確定推皂桿位於底部以便順利安裝已填加皂液的皂筒組。(如圖 8及圖 9)



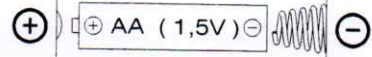
### 六. 使用說明:

- 請將手掌置於本機感應器下方, 當感應器感應 1秒後會自動給皂, 若感覺皂液份量不足請重覆感應出皂即可。(如圖 10)
- 皂液不足或用完時, 請務必取出皂筒組才填加皂液, 不可直接填加, 可避免皂液傾溢出來, 流入機構盒內。(如圖 9)
- 電力不足時, 指示燈LED會呈現恆亮狀態, 此時給皂機將暫停而無法運作, 請更換全新3號鹼性電池6顆, 並且新舊電池不可互換再使用。(如圖 6)



### 七. 維護保養及注意事項:

- 感應器下方避免有直接光源存在。
- 請使用柔軟濕潤的抹布清潔本機, 避免用水直接沖洗機台, 以免造成機器故障。
- 給皂機推皂桿要在底部, 如果被頂在上方會造成皂筒組無法置入, 此時請將外殼蓋上(皂筒組需取出), 讓機器感應運轉1~2次, 使給皂桿回歸底部後, 再行安裝皂筒組。(如圖 8及圖 9)



注意: 電池極性裝反, 將導致給皂機毀損。

### 八. 故障排除:

註: 倘若有不同於以下之問題, 請通知經銷商處理。

問題	解決方法
LED 指示燈不亮或恆亮	- 檢查電池是否正確組裝; 如電池沒電, 請更換全部電池。(如圖 6) - 感應器罩被遮住, 請小心清潔感應器保護罩, 不能刮傷感應器罩表面。
LED 指示燈閃爍	- 感應器持續感應中, 移除可能之感應物。 - 機器故障, 請通知經銷商處理。
給皂推桿卡在上方時, 皂筒組無法置入	- 此時請將外殼蓋上(皂筒組需取出), 讓機器感應運轉1至2次, 使給皂桿回歸底部後, 再行安裝皂筒組。(如圖 8及圖 9)